



Die Experten für

**Stretchanlagen, Fördertechnik
und Maschinenbau**



Moderne Produktionsbetriebe sind komplexe Systeme. Damit hier Maschinen und Anlagen integriert werden können, müssen die Anforderungen und Gegebenheiten genauestens analysiert und durchdacht werden. **Höchstes Know-how, langjährige Erfahrungen und ein fundiertes Wissen über die Prozessabläufe im Einzelnen sind vonnöten, um die komplexen Abläufe mit neuen Maschinen und Anlagen zu optimieren.** Ein Wissensvorsprung, den das Unternehmen Pamminger hat. Und mit dem Erfolge über bereits mehr als acht Jahrzehnte erarbeitet wurden.

Pamminger ist ein Familienbetrieb in der dritten und vierten Generation. Das spiegelt sich aber nicht nur in der Führung, sondern auch in der Belegschaft. Denn jeder Mitarbeiter wird als ein Teil der großen Pamminger-Unternehmensfamilie gesehen. Dementsprechend wird auf beste Aus- und Weiterbildung größter Wert gelegt und auf eine gelebte Firmenkultur sorgfältig acht gegeben. Dazu sind die Entfaltungsmöglichkeiten und Aufstiegschancen vielfältig. Nicht umsonst sind Pamminger-Mitarbeiter bestens angesehen in der Branche.

Mit der Erweiterung unserer Produktionskapazitäten schlagen wir ein neues Kapitel auf. Mit mehr Raum und mehr Kraft für neue Erfolgsgeschichten.

GESCHÄFTSBEREICHE: VERPACKUNGSTECHNIK UND MASCHINENBAU

MITARBEITER: 140, davon 25 Lehrlinge

HALLENGRÖSSE: 10.000 m² Nutzfläche

KRAN-KAPAZITÄT: Bis zu 64 t

ZERTIFIZIERUNG: EN 9100:2009

ISO 9001:2008

SCHWEISSFACHBETRIEB: Zugelassen als Schweißbetrieb nach

DIN 18800-7 Klasse E

EN ISO 3834-2

AD 2000 HPO

AD 2000 HP100R

TRD 201

EN 1090

INTERNATIONALE

NIEDERLASSUNG:

PAMMINGER RO S.R.L, Rumänien

PAMMINGER. AUF EINEN BLICK

REFERENZEN:

11er Nahrungsmittel, 3E, Agepan Tarkett Laminatpark GmbH & Co.KG, AGRANA Stärke GmbH, Akzo Nobel Coatings GmbH, Alcan, ALFRA Geflügel GmbH & Co., Almi Gewürzindustrie Linz, Alois Gruber GmbH, Alpenmilch Salzburg Gen.mBh, ALPLA-Werke, ALTUGLAS S.A., AMI, Andritz AG, Armstrong, Aspöck Systems, August Rath Jun. Chamotte AG, Austria Haustechnik, AUSTRIA TABAK, AW Bearbeitungssysteme GmbH, Backaldrin, Bauerngut Fleisch- und Wurstwaren GmbH, Baumit Baustoffe GmbH, becker's bester GmbH, BEINKOFER, BEPLA GmbH & Co. KG, Berglandmilch reg. Gen.mBh, BIMAL d.d. edible oil production, Binderberger, Bio-Quelle Klaus Lösch GmbH, Borckenstein & Sohn AG, Bramac Dachsysteme, C&A Mode GmbH, CARBORUNDUM ELECTRITE a.s., Carl Eichhorn KG, Clariant GmbH, Claro, Cramer Mühlen KG, D. Swarovski & Co, Dachser GmbH & Co. KG, DAN Küchen, Delphi Deutschland GmbH, Desserta, Deutsche Heraklith GmbH, Diamant Nahrungsmittel, Dinkhauser, DM, Enns, Dücker Fördertechnik GmbH, DYNEON, Eberle, EC Logistic, EFKO, Egger FuH Produktionsgemeinschaft GesmbH, Ellerhold Großplakate GmbH, ENNSTAL MILCH KG, EPCOS OHG, ERGO GmbH, ES PLASTIK, Eskimo-Iglo, ETERNIT-WERKE, EUDORA SOBA, EXPAN Infrastruktur GmbH, Felder Maschinenbau KG, Frantschach Innoat, Fresenius Medical Care Deutschl. GmbH, FRIGOLOGO, FS Metallverarbeitung Fuchs u. Sailer GmbH, Fural Systeme in Metall GmbH, Gämmerler AG, GARANT-Tiernahrung, Gasteiner Mineralwasser GmbH, GEA Happel GmbH, Georg Fischer Fittings GmbH, Getränke Brunner, Gissler & Pass GmbH, Glunz AG, Gummiwerk Kraiburg GmbH, Gunz Warenhandels GmbH, Hainzl Industrie-technik, Hamker Lebensmittelwerke GmbH, HEXCEL COMPOSITES GmbH, Hoechst, Frankfurt, Hofer Kerzen, Höllersberger, Ifex, IFW Kunststofftechnik, IKEA-Wels, InfraServ GmbH & Co Gendorf KG, inn crystal glass, INTERNORM, INVEMA, Josko Fenster und Türen, Julius Fritsche GmbH & Co, Juwel, Kaller Kunststoff Technik GmbH, Kammel, Kärntnermilch reg.GmbH, Kattus, kik Textil Discout, Klöckner Pentaplast GmbH & Co. KG, Knauf Engineering GmbH, Knecht, Kraft Foods, Lagerhausgenossenschaft Eferding, Landesverlag Druckservice GmbH, Lenzing AG, LINDE GAS GmbH, Linz Textil, Lucite International UK Limited, Mapei GmbH, Mäser, Mayr-Melnhof, MDD Ladenbau, MDF Hallein, Medewo, MENZEL GmbH, Merck KG, MEVO, Mezhgazlesinvest, MIBA Gleitlager AG, Milchfrisch, Milford Tee Austria GmbH, MKW Kunststofftechnik GmbH, MM Packaging, Molkerei Maishofen, Mould&Matic Solutions GmbH, Murexin AG, Naintsch Mineralwerke GmbH, Neosol Energietechnik, Nestle Österreich GmbH, Neusiedler AG, NÖM AG, Novoferm, ÖBB-Verteilzentrum, ÖLZ, OPTIMAL, OV Media, Pabst Holzindustrie, Para-Chemie GmbH, Paul & Co, Pavatex, Pewag, Pfeiffer Logistik GmbH, PHILIPS, Physiotherm Produktions GmbH, Picha, Wien, Prenneis Möbelwerk, Prima, Pufas Werk GmbH, Quester, R.Belda Llorenz, S.A., Rajjo, a.s., Rampf Automation GmbH, Rapunzel, Reindl GesmbH, RIKA Metallwaren GmbH, Röfi x AG, Rondo Ganahl AG, Röstfein Kaffee Magdeburg GmbH, RWA Raiffeisen Ware Austria, Saertex GmbH & Co. KG, Saline Ebensee, SCA-Hygieneproducts, Schachinger AG, Schaumann GmbH & Co.KG, Schausberger Ernst & Co GmbH, Scheller Josef GmbH, Schelling, Schiedel, Schlottterer Rollladen-Systeme, Schmidt's Erben, Schwarze, Sika Plastiment GmbH, Smurfit Kappa, Sony DADC Austria AG, Spedition Lugstein, Stabil Kunststoffwerk AG, Steinbach GmbH, Stia Holzindustrie, Stihl AG & Co. KG, Studen-AGRANA Rafi nerija, Syspac Maschinenhandels GmbH, System-Holz AG, TART s.r.o, Thimm Verpackung GmbH + Co.KG, Timzo Beheer BV, Topic, Treibacher Industrie AG, Tubenfabrik Swatek, Tyrolit Schleifmittelwerke, UCO, Uni-Bausysteme GmbH, UNITED-TEXTILE.ASSEM, Uri F & Co GmbH, VFI GmbH, Viessmann GmbH, Vita+ Naturprodukte AG, Wagner Rudolf KG, WeissLogistikCenter, Werit VertriebsgesmbH, Werzallit, WG Sensor Sense GmbH, Zajons Logistik EntsorgungsgmbH, Zotter Schokoladenmanufaktur GmbH



Ein Werk der Präzision. Auf über 10.000 m² Nutzfläche wird im Stammhaus in der Linzer Petzoldstraße jedes Projekt mit größter Exaktheit und Termintreue abgewickelt. Durch die Zusammenarbeit mit den internationalen Fertigungspartnern können Anlagen und Maschinen jeder Größenordnung ausgeführt werden.





ERFOLG.
ÜBER JAHRZEHNTE.

Innovation aus Tradition. Die Geschichte des Unternehmens werden seit 1932 von der Familie Pamminger geprägt. Mit Umsicht und Weitblick arbeiten alle Familienmitglieder rund um Rudolf Pamminger und Sohn Harald Pamminger am gemeinsamen Unternehmenserfolg.

 **PAMMINGER**
LINZ . AUSTRIA

Vier Unternehmer-Generationen, acht Jahrzehnte Erfahrung, zufriedene Kunden in aller Herren Länder: Das Unternehmen Pamminger besitzt wahrlich eine beeindruckende Erfolgsgeschichte. Mit Maschinenbau sowie Spezialmaschinen in der Verpackungstechnik ist Pamminger seit Jahren und Jahrzehnten führend in der technologischen Entwicklung.

Höchste Qualitätsansprüche serienmäßig.



Die Gründe für den lang anhaltenden Unternehmenserfolg sind vielfältig: Zuverlässigkeit auf allen Ebenen, höchste Termintreue, Präzision in der Produktion, saubere Verarbeitung, höchste Ansprüche beim Zukauf von Rohmaterial und Komponenten u.v.m. sind dabei nur die wichtigsten davon.

Diese außergewöhnlichen Eigenschaften sind kein Zufall. Mit best ausgebildeten Mitarbeitern, die höchstes Know-how in jedes Werkstück einbringen, dem starken Firmengefüge und einem effizienten internationalen Unternehmensnetzwerk hat Pamminger schon früh Visionen für die Zukunft entwickelt. Pamminger bietet mit einer gesund gewachsenen Struktur, effizienten Arbeitsabläufen, einem hochmodernen Maschinenpark und langjährigen Erfahrungen optimal entwickelte und kundenorientierte Lösungen.

STARKE VERGANGENHEIT, GROSSE ZUKUNFT.

PAMMINGER RO S.R.L. – Standbein im Osten, mit Qualitätsgarantie.

Viele Firmen müssen sich die Zugänge im Osten erst mühsam erarbeiten, Pamminger ist bereits mittendrin. Die enge Zusammenarbeit mit der Tochterfirma PAMMINGER RO S.R.L. in Brăila (Rumänien), gewährleistet höchste Produktionsflexibilität für unsere Kunden. Speziell bei der Beschaffung großvolumiger Schmiede- und Gussteile kann man auf die enormen Kapazitäten in Rumänien zugreifen.

Das Unternehmen PAMMINGER RO S.R.L. arbeitet eng mit verschiedenen rumänischen Zulieferern zusammen. Dabei werden die angefertigten Produkte in jedem Arbeitsschritt strengstens geprüft. Damit ist garantiert, dass unsere Kunden auch außerhalb des Standortes Linz auf die sprichwörtliche Pamminger-Qualität vertrauen können. Deshalb besteht das Team der PAMMINGER RO S.R.L. ausschließlich aus erfahrenen Metallurgen, Kontrollern sowie Logistikern und ist unser Brückenkopf in den Osten.

Das Pamminger-Führungsteam (v. r. n. l.):

Rudolf Pamminger, Irmgard Pamminger, Petra Ernst, Daniela Pamminger, Harald Pamminger, Thomas Faltner



Chronik des Unternehmens.

- 1932 Gründung als Schlossereibetrieb durch Friedrich Pamminger in Linz, Kaarstraße.
- 1962/63 Übergabe an Sohn Fritz Pamminger und Neuorientierung auf Spezial- und Sondermaschinenbau.
Neubau der Produktion in der Reindlstraße (Linz/Urfahr).
- 1988 Übernahme durch Rudolf Pamminger, Hallenzubau in der Reindlstraße.
Innovationspreis des Staates Österreich für eine technische Neuentwicklung im Bereich der Schießsporttechnik.
- 1994 Kompletter Firmenneubau in der Petzoldstraße in Linz.
- 1996 Gründung der Tochterfirma Pamminger Verpackungstechnik unter der Leitung von Harald Pamminger.
- 1999 Zertifizierung nach EN ISO 9001:2000.
- 2000 Erweiterung einer Lager- und Zuschnitthalle.
- 2003 Bau einer leistungsfähigen Lackieranlage.
- 2005 Gründung der Tochterfirma PAMMINGER RO S.R.L. in Brâila, Rumänien.
- 2007/08 Betriebserweiterung mit neuen und erweiterten Fertigungs- und Montagehallen.
- 2010 Zertifizierung nach DIN 18800-7 Klasse E
EN ISO 3834-2
AD 2000 HPO
AD 2000 HP100R
TRD 201
- 2011 Zertifizierung nach EN 9100:2009 für Luftfahrtindustrie.
- 2013 Zertifizierung nach EN 1090.



Drahtnetzmatteverpackung mit dem Pamminer Flyer VA für Knauf Insulation, Deutschland.



Komplexes Logistiksystem mit Palettenstretchanlage für Dachser, Deutschland.



Umreifungspresse für 5 t Presskraft Made in Austria.

PAMMINGER

VERPACKUNGSTECHNIK

STRETCH- UND UMREIFUNGSANLAGEN SAMT FÖRDERTECHNIK UND LOGISTIKLÖSUNGEN.



S-Umreifer die seitlich bindende Umreifungsmaschine made by Pamminer.



V-Umreifer Vertikale Umreifungsmaschine mit Verschluss am Palettenkopf für IKEA, Schweden.



Pamminger Verpackungstechnik ist im Bereich Stretch- und Umreifungsanlagen Technologieführer und Qualitätsmaßstab für den Wettbewerb. Seit über 30 Jahren entwickelt und produziert Pamminger hochfunktionelle Folienstretch- und Umreifungsmaschinen samt Fördertechnik und Logistiksystemen für den dauerhaften Praxiseinsatz. Als Halbautomaten für kleinere Auflagen oder vollautomatische Systeme für leistungsfähige Logistiklösungen.

Individuelle Serienmodelle.

Die Pamminger Förder-, Umreifungs - und Stretchanlagen sind Seriengeräte, punktgenau angepasst an die Anfrage der Kunden. Durch das jahrzehntelange Know-how im Maschinenbau und dem dynamischen Einsatz der Pamminger Software- und Programmier-techniker, werden hochtechnisierte Systeme „Made by Pamminger“ international eingesetzt.

Atemberaubende Werte.

Höchste Stabilität des Transportgutes und geringsten Folienverbrauch gewährleisten Pamminger Stretchanlagen. Während des Arbeitsprozesses wird die Folie um 300 % gedehnt. Nach dem Wickelzyklus mit der gedehnten Folie zieht sich die Folie wieder zusammen und fixiert somit das Packgut mit hoher Festigkeit auf der Palette.

Standards, die uns vom Markt abheben.

Stabile Ausführung.

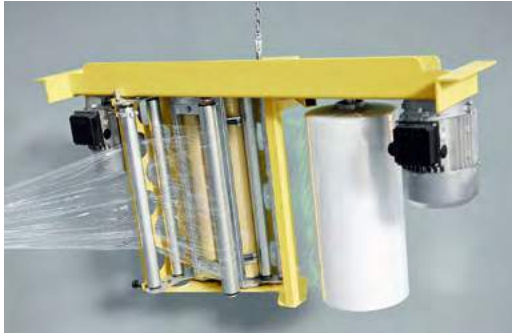
Wie bei allen bei Pamminger produzierten Anlagen und Maschinen wird auch bei der Verpackungstechnik auf höchste Verarbeitungsqualität größten Wert gelegt. Darum sind die Maschinen auf lange Produktlebenszyklen hin konstruiert und stabil ausgeführt. Einfach gesagt: im Praxisbetrieb sind sie schlichtweg unschlagbar.

Einstellbare Wicklungsprogramme.

Nicht jedes Verpackungsgut ist gleich. Darum kann die Art der Wicklung individuell angepasst werden. Ganz einfach und unkompliziert, weil höchste Sicherheit bei Pamminger in allen Dimensionen groß geschrieben wird.

Software – die treibende Kraft für unsere Maschinen.

Die langjährige Erfahrung der Pamminger-Softwareentwickler im Bereich Folienstretch und Automatisierung hat für unsere Kunden viele Vorteile, wie zum Beispiel immer den optimalen Verbrauch der Folie mit bester Produktstabilität und höchster Anlagenleistung zu gewährleisten.



Die Steuerungstechnik und Programmierung wird zur Gänze von den erfahrenen Technikern bei Pamminger nach den individuellen Anforderungen der Kunden durchgeführt.

Fördertechnikdetail made by Pamminger.



Zusammenbau der weltweit schnellsten Folienstretchmaschine Pamminger Raptor.



Haspelanlage für
Folienproduktion -
Solarzellenherstellung.

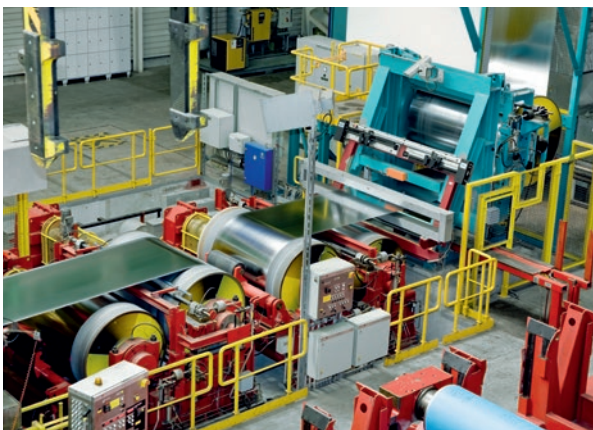


Satellitenmontage und
Transportequipment.



Vermessungs- und
Positioniersystem für
Flugzeugendmontage - AIRBUS.

PAMMINGER MASCHINENBAU



Komponenten für
Feuerverzinkungsanlage.

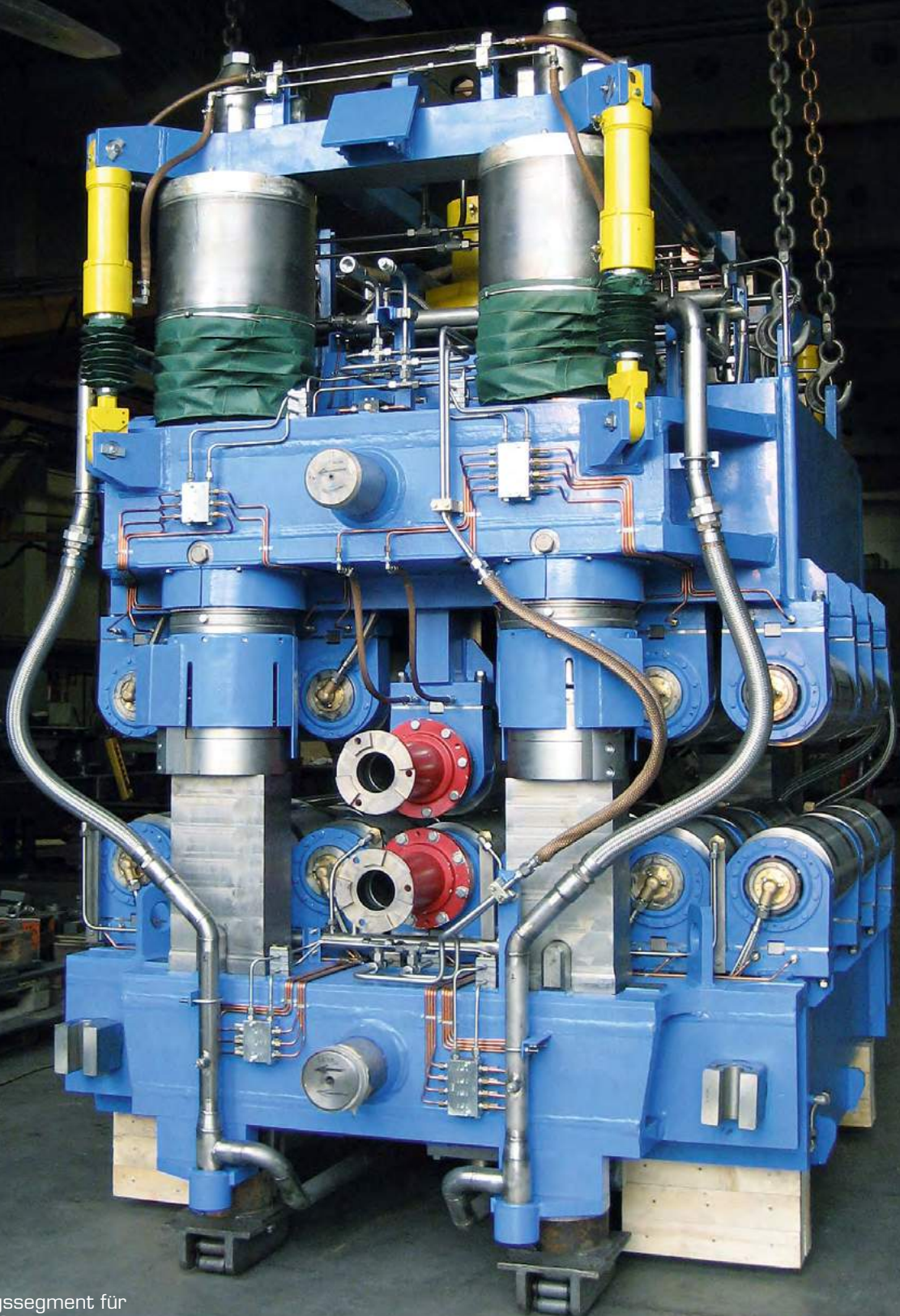


Treiber für Warm-
walzwerk - 64 t
Stückgewicht.



Pfannendrehturm für eine
Brammenstranggussanlage.

Die eigentliche Kernkompetenz von Pamminger war und ist der Anlagen- und Maschinenbau. Die Erfahrungen, die hier über Jahrzehnte aufgebaut wurden sind unbezahlbar – für unsere Kunden aber günstig. In jeder Hinsicht. Denn bei Pamminger arbeiten ausschließlich Experten. Vom Schweißbereich angefangen über Dreher, Zerspanungstechniker, Elektriker, Steuerungstechniker bis hin zu Mechatronikern und Konstrukteuren. Deshalb hat unser Wort in jedem Produktionsprozess Gewicht.



Strangführungssegment für ein Projekt in Saudi-Arabien.

Projekte jeder Größe

Mit der letzten Betriebserweiterung 2008 ist ein neues Zeitalter für Pamminger angebrochen. Auf Grund der neuen Ausstattung ist es uns möglich, noch größere Projekte effizient und zuverlässig abzuwickeln. Mit Disziplin und straffer Organisation ist es uns jedoch schon in der Vergangenheit gelungen, herausfordernde Aufgaben zu meistern. So wurde zum Beispiel im Auftrag von Siemens VAI eine Stranggussanlage mit einem Fertigungsgewicht von 1.200 Tonnen für ein belgisches Stahlwerk geliefert. Durch die hervorragende Zusammenarbeit mit unseren internationalen Partnern und unserer rumänischen Tochtergesellschaft sind wir für jedes Projekt gerüstet. Um Großes zu bewegen, muss man also nicht unbedingt groß sein. Nur Großes leisten.

Pamminger Projektbereiche

- Auftragsfertigung von Einzelteilen, Baugruppen, sowie kompletter Maschinen
- Ersatzteilerfertigungen
- Service und Wartungen von Eigen- und Fremdmaschinen
- Reparaturen von Maschinen und Anlagen
- Schweißkonstruktionen inklusive mechanischer Bearbeitung

Maschinen und Anlagen ohne Limits.

Bauteile von fast jeder Größe.

Das neue Herzstück unserer Großteilerbearbeitung besitzt ein Arbeitsraumvolumen von nahezu 115 m³ und ermöglicht die Fertigung von Bauteilen mit bis dato nicht möglicher Präzision. Für Effizienz in der Fertigung sorgt der vollautomatische Werkzeugwechsler ebenso wie die Möglichkeit zur Pendelbearbeitung.

Zur Geometrie-Kontrolle können Bauteile gegen ein 3D-Modell über den gesamten Arbeitsraum mit einer Spezialsoftware vollautomatisch vermessen werden. Die Messergebnisse werden in Protokollform übersichtlich dargestellt.



Die wichtigsten Bearbeitungs- und Montagemöglichkeiten am Linzer Standort:

CNC-Fräsen: Länge bis zu 14 m
 Höhe bis zu 4,5 m
 Max. Stückgewicht: 30 t

CNC-Drehen: Länge bis zu 5 m
 Max. Durchmesser 1 m

Schleifen: Länge bis zu 2 m, Breite bis zu 0,8 m

Schweißteile: Alle Werkstoffe und Blechdicken,
 z.B. Aluminium, rostfreie Stähle, Kohlenstoffstähle
 Stückgewicht bis zu 30 t

Montage: Maschinen bis 50 t Stückgewicht





Wir machen komplexe Aufgaben einfach.

Die Leistungspalette von Pamminer Maschinenbau ist breit gefächert. Vom Neubau kompletter Maschinen über Service und Wartung bis hin zu Reparaturen eigener oder fremder Fabrikate reicht das Spektrum. So vielfältig das Angebot ist, so kompromisslos sind wir, wenn es um die Qualität geht. Nicht umsonst sind wir seit Jahren nach EN 9100:2009 für Luftfahrtindustrie, sowie ISO 9001:2008 - zertifiziert.

Nur einwandfreie Produkte verlassen unser Haus. Das ist einerseits das Erfolgsgeheimnis von Pamminer und gleichzeitig auch das Qualitäts-Versprechen an unsere Kunden. Nehmen Sie uns einfach beim Wort.

Zertifizierungen.

Schweißfachbetrieb.

Pamminer Maschinenbau besitzt die wichtigsten Zulassungen für höchste Schweißanforderungen. Unter der fachkundigen Anleitung unserer zertifizierten Schweißtechnologien (EWE, EWS und IWS) führen unsere nach EN 287 geprüften Schweißer Auftrags- und Konstruktionsschweißungen in verschiedensten Materialqualitäten durch:

- Für Stahlbauten, inkl. einer Erweiterung für nichtrostende Stähle, nach DIN 18800-7 Klasse E.
- Herstellung von Stahl- und Aluminiumtragwerken nach EN 1090 bis EXC 4.
- Druckbehälter- und Druckrohrleitungsbau nach AD 2000 und TRD 201.
- Zerstörungsfreie Prüfungen der Schweiß-, Schmiede- und Gussteile führen unsere nach EN 473 sowie ISO 9712 zugelassenen Prüfer in den Verfahren VT, PT und MT durch. Für alle anderen Prüfverfahren arbeiten wir mit Partnern zusammen.

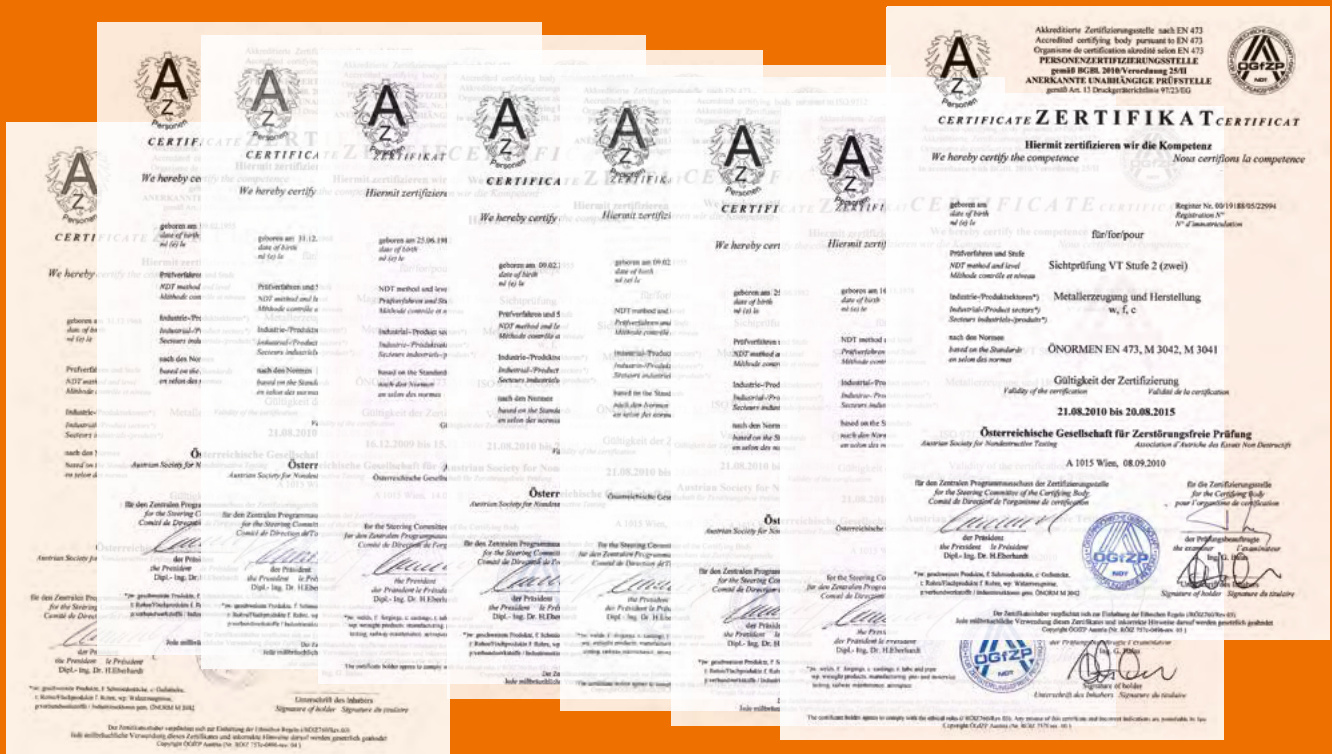


Zertifizierung: Zugelassen als Schweißbetrieb nach, DIN 18800-7 Klasse E, EN ISO 3834-2, AD 2000 HPO, AD 2000 HP100R, TRD 201, EN 1090.

European Welding Engineer (EWE), European Welding Specialist (EWS) sowie International Welding Specialist (IWS) zur Schweißaufsicht

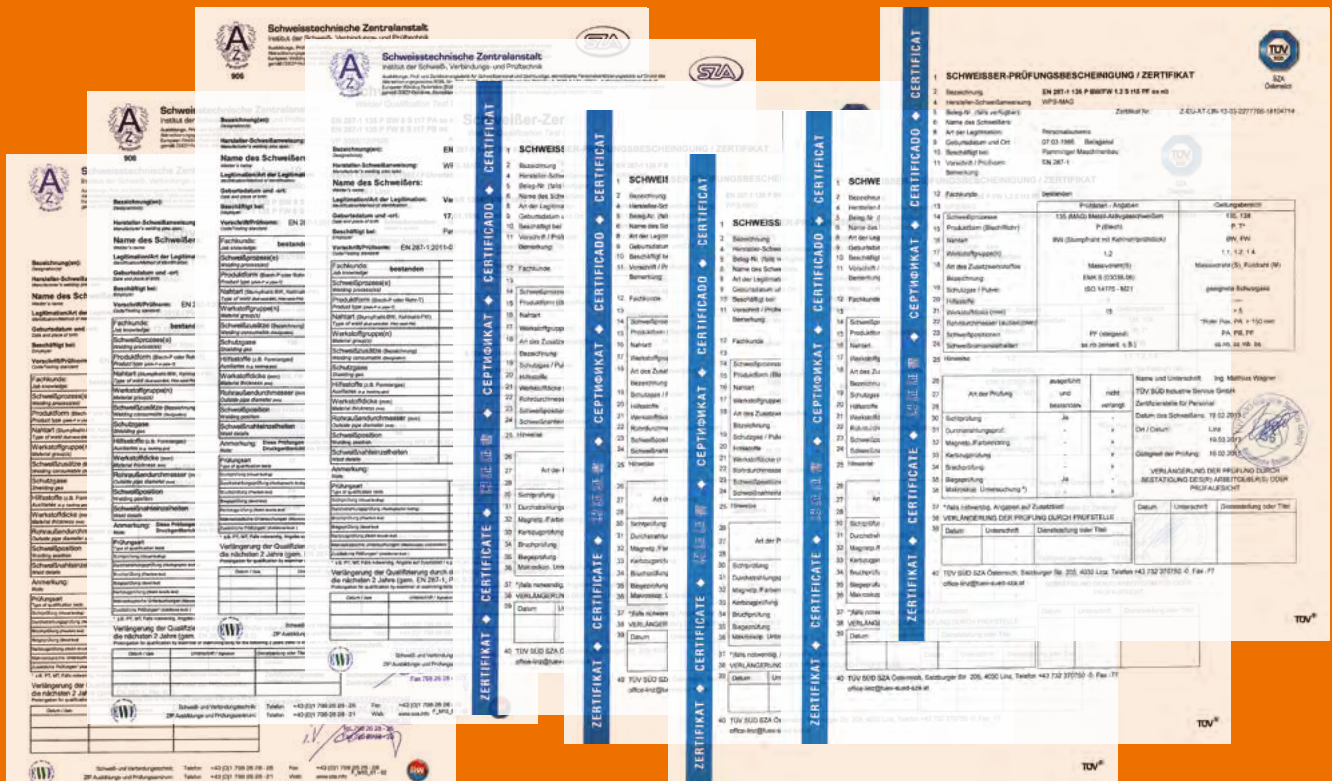
Zertifizierung: EN 9100:2009
ISO 9001:2008





Zertifizierung: Eigenes NDT Prüfpersonal für VT, PT und MT Prüfung (bis Level 2).

Zertifizierung: Nur geprüfte Schweißer nach EN 287 für C-Stähle, Edelstahl und Aluminiumlegierungen sowie diverse Sonderanwendungen.



Teil einer großen Familie

Pamminger ist ein echter Familienbetrieb. Und das im buchstäblichen Sinn. Denn jeder Mitarbeiter wird als Teil einer großen Familie gesehen. Hier zählt nur das Können, nicht das Alter, nicht die Religion und nicht die politische Ausrichtung. Bei uns ist jeder Willkommen, der mit Fleiß, handwerklichem Können und Einsatz zum Unternehmenserfolg beitragen kann. Und das wird auch honoriert: Pamminger bietet beste Entfaltungsmöglichkeiten und fantastische Aufstiegschancen. Durch das breite Kundenspektrum und die abwechslungsreichen Aufgaben warten immer wieder spannende und herausfordernde Projekte auf unsere Mitarbeiterinnen und Mitarbeiter.



Lehre bei Pamminger: Exzellente Ausbildung

Großen Wert wird im „Pamminger Power.Team“ auf die fundierte Ausbildung gelegt. Natürlich in handwerklicher Sicht aber auch auf die persönliche Entwicklung wird Rücksicht genommen. Darum wird die wirtschaftlich-personelle Weiterbildung besonders gefördert. Mit Schulungen in Zeit- und Konfliktmanagement sowie BWL für Techniker. Darüberhinaus lassen sich Fortbildungsbereiche wie Lehre mit Matura, Berufsreifeprüfung, weiterführende Kurse oder die Abend-HTL bei Pamminger problemlos integrieren.

Experten und Universalisten

Der Vorteil der Lehre bei Pamminger: Einerseits werden die Fachkräfte zu echten Experten auf ihrem Gebiet ausgebildet, gleichzeitig sind sie auch Universalisten, die über den Tellerrand ihrer besonderen Qualifikation blicken können. Denn während der Ausbildung und dank des breiten Projektspektrums bei Pamminger lernt jeder die unterschiedlichsten Fachbereiche kennen. Die verschiedenen Zusammenhänge werden damit viel klarer, die Problemlösungen einfacher. Das nützt unserer Belegschaft, das nützt aber auch unseren Kunden.



Das Konstruktionsbüro:
Gestalten und entwickeln am
letzten Stand der Technik.



Die neue Lehrwerkstätte: Modern
ausgestattet mit optimalen
Arbeits- und Lehrbedingungen.

Training on the job: Erfahrungs-
aufbau in der Montagehalle.

Diese Lehrberufe bieten wir an (m/w):

Maschinenbautechniker
Dreher
Mechatroniker
Elektriker
Konstruktoren

Zerspanungstechniker
Lagerlogistiker
Bürokaufmann
Technischer Zeichner
Schweißer





Petzoldstraße 24
A-4020 Linz

Tel. +43 (0) 732 77 47 27
Fax +43 (0) 732 77 47 27-10
E-Mail office@pamminger.at

www.pamminger.at

